



SUMUS *tower*

INVIERTE EN  
UN PROYECTO

**SUPERIOR**

en diseño, en productividad  
y en experiencias.

Las imágenes son representaciones conceptuales y están sujetas a posibles cambios durante el desarrollo y construcción

# ¡Es el momento de Invertir en Cali, una ciudad en transformación!



Cali está experimentando un momento clave en su desarrollo gracias a una nueva alcaldía comprometida con el progreso, la sostenibilidad y la innovación urbana. Este liderazgo renovado ha sentado las bases para la creación del Área Metropolitana de Cali, un proyecto estratégico que busca integrar la ciudad con los municipios vecinos, potenciando el crecimiento económico, la movilidad y la calidad de vida de sus habitantes.

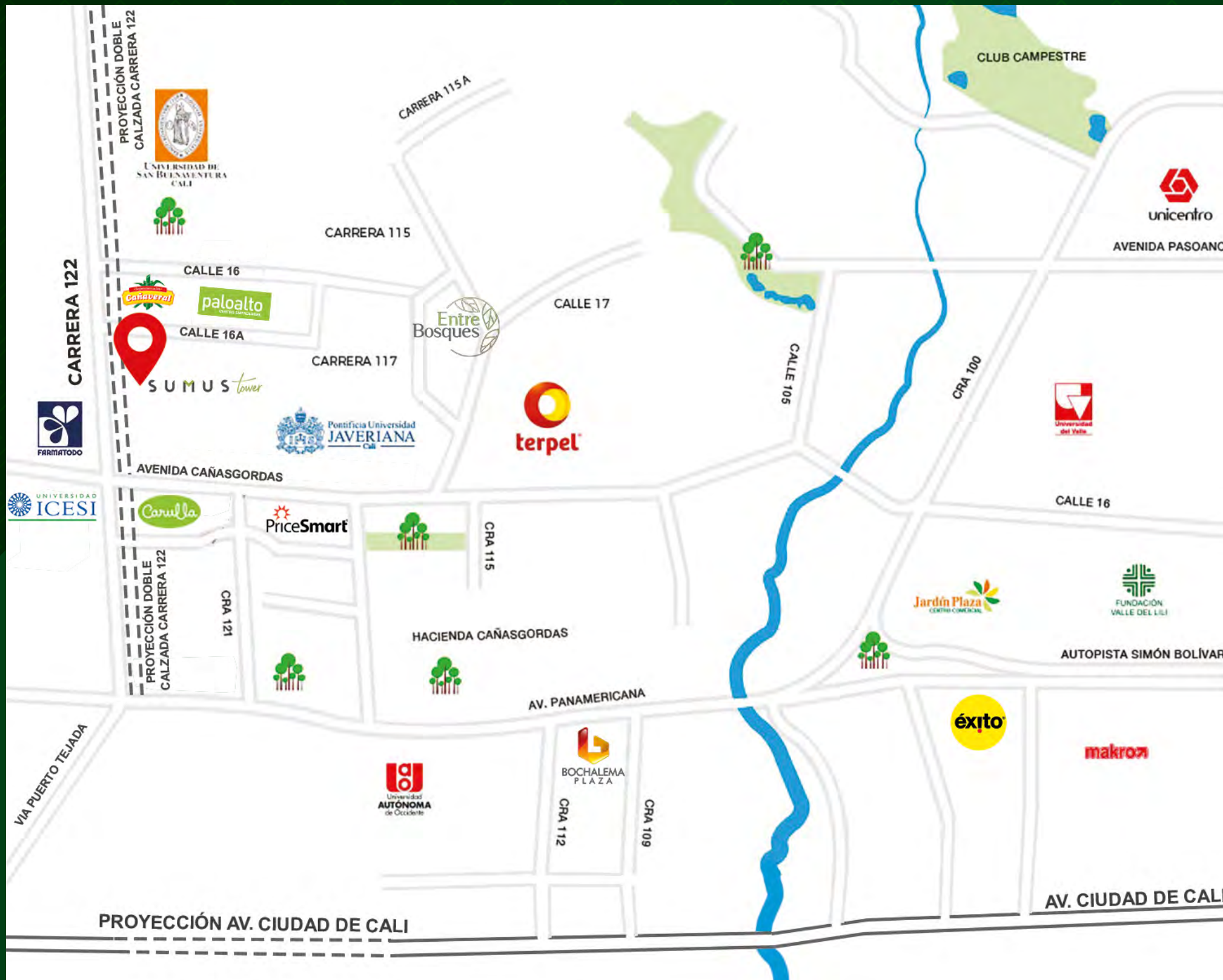
Cali también destaca por su ubicación estratégica en el suroccidente colombiano, su cercanía al puerto de Buenaventura, y su reputación como capital empresarial de la región Pacífica. Además, el creciente dinamismo del sector inmobiliario en la ciudad refleja la confianza de los inversionistas en el potencial de desarrollo a largo plazo.

¡Es el momento de invertir en CALI la ciudad con el mayor potencial de crecimiento del país!.

# En el lugar donde todos quieren estar

Sumus Tower cuenta con una inigualable ubicación y visibilidad, en una zona rodeada de los mejores proyectos de vivienda, colegios privados y las universidades de mayor prestigio de Cali.

**Cra 122 #16A-61  
Pance**



SUMUS tower

# Ubicación Estratégica



La zona de Pance, conocida por su entorno natural privilegiado y su calidad de vida, se está posicionando como un epicentro de desarrollo inmobiliario de alto valor. Esto la convierte en un lugar ideal para proyectos de oficinas que atraen a empresas innovadoras y visionarias que buscan operar en un ambiente exclusivo y estratégico .

La infraestructura en desarrollo, como la Avenida Ciudad de Cali, que conecta eficientemente el sur de la ciudad, y la ampliación de la vía de doble calzada en la Carrera 122, facilitan una movilidad óptima. Además, la cobertura de transporte público en la zona donde se ubica el proyecto Sumus Tower permite una conexión ágil con los municipios aledaños y el aeropuerto en un tiempo reducido.

# La suma de todo lo que quieres

Sumus Tower es un proyecto mixto innovador que suma comercio, oficinas, gastronomía y entretenimiento en un solo lugar.



Su diseño atractivo y moderno, ofrece amplios locales comerciales, zonas de productividad y sofisticados espacios de entretenimiento.



SUMUS *tower*

# Con un diseño icónico y eficiente con el medio ambiente



Torre de **10 pisos**



Área de **10.000 m²**

**SUMUS** tower



Las imágenes son representaciones conceptuales y están sujetas a posibles cambios durante el desarrollo y construcción



# Lobby de oficinas

Imponente lobby de doble altura visible desde la calle.



SUMUS *tower*

Las imágenes son representaciones conceptuales y están sujetas a posibles cambios durante el desarrollo y construcción



## Lobby de oficinas

con acabados superiores y un elegante diseño interior.

Las imágenes son representaciones conceptuales y están sujetas a posibles cambios durante el desarrollo y construcción

SUMUS *tower*





## 7 pisos para oficinas

Descubre un espacio diseñado para impulsar innovación y éxito empresarial, con grandes áreas especializadas para diversas necesidades corporativas y médicas, estratégicamente ubicado en la zona con mayor crecimiento y valorización de la ciudad.

**Pisos de oficinas hasta 435 m<sup>2</sup> por piso**

opción piso completo

**SUMUS** tower

Las imágenes son representaciones conceptuales y están sujetas a posibles cambios durante el desarrollo y construcción



7 pisos para  
oficinas

Pisos de oficinas  
desde 40 m<sup>2</sup> hasta  
58m<sup>2</sup>

opción oficinas individual

Las imágenes son representaciones conceptuales y están sujetas a posibles cambios durante el desarrollo y construcción

SUMUS *tower*



## 2 sótanos con 110 parqueaderos

amplios y cómodos.

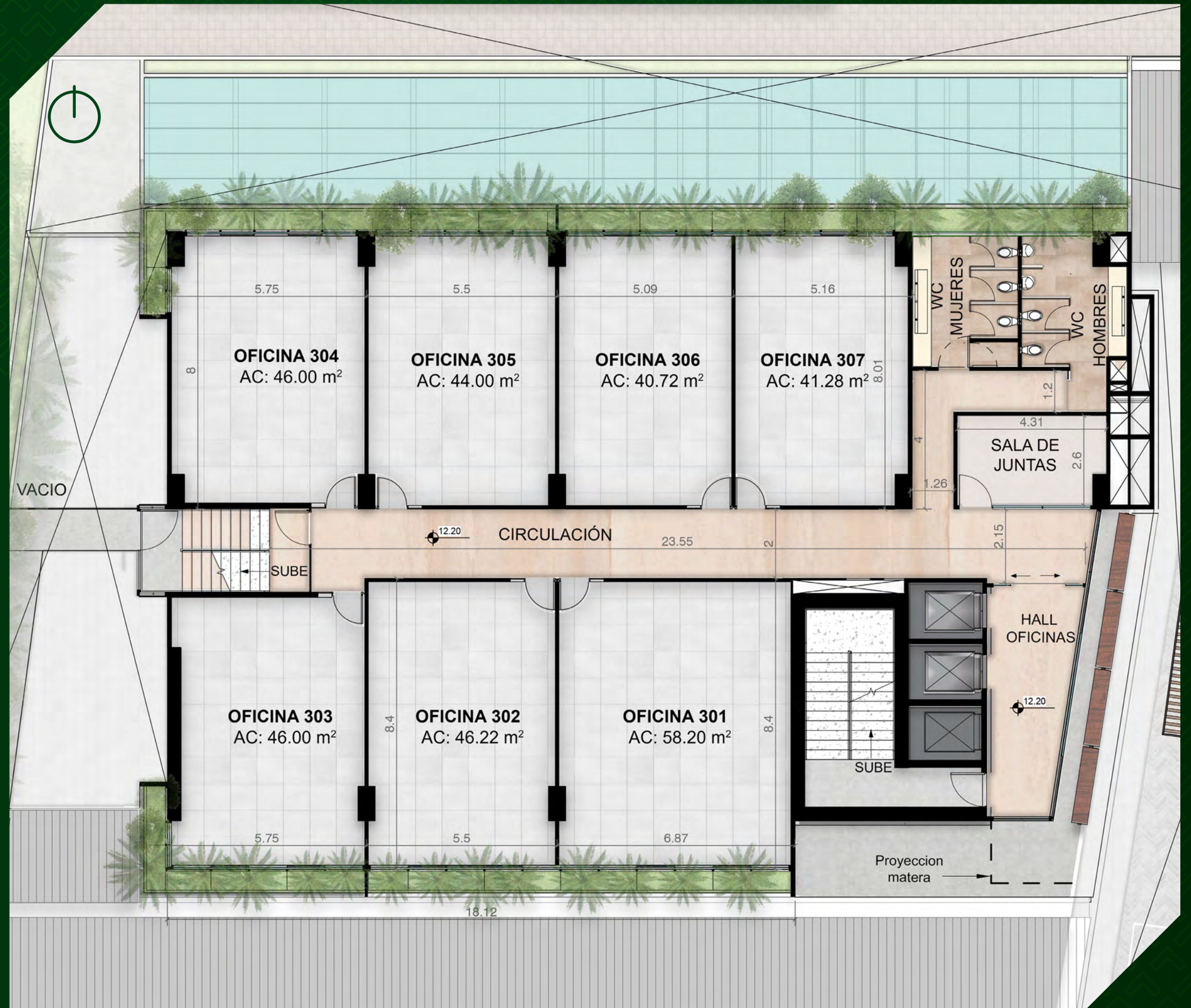
**110** parqueaderos **Carros**  
**46** parqueaderos **motos**  
**52** parqueaderos **bicicletas**

Las imágenes son representaciones conceptuales y están sujetas a posibles cambios durante el desarrollo y construcción

**SUMUS** *tower*

# Planta Tercer Piso Oficinas

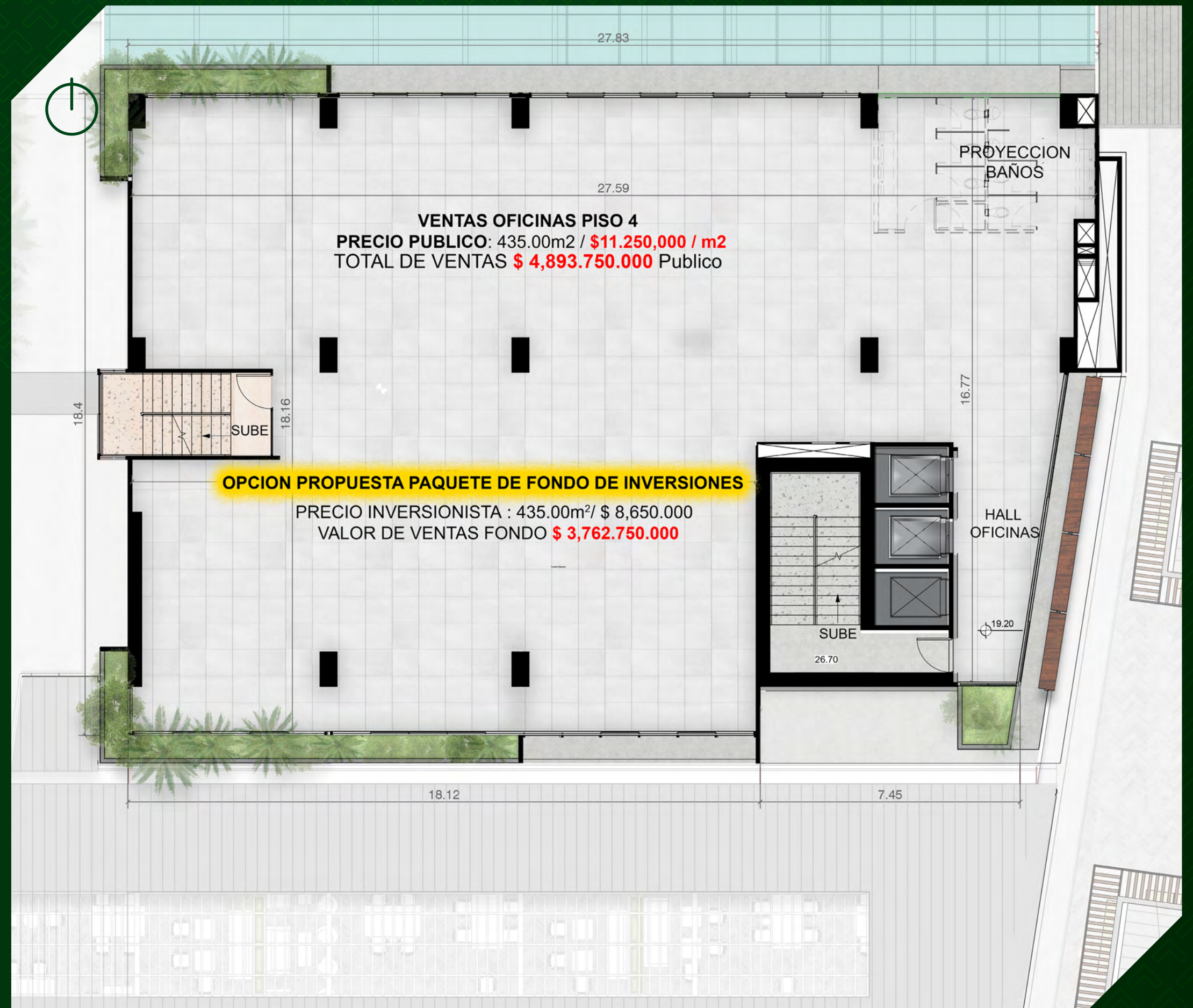
# 3



SUMUS tower

# Planta Cuarto Piso Oficinas

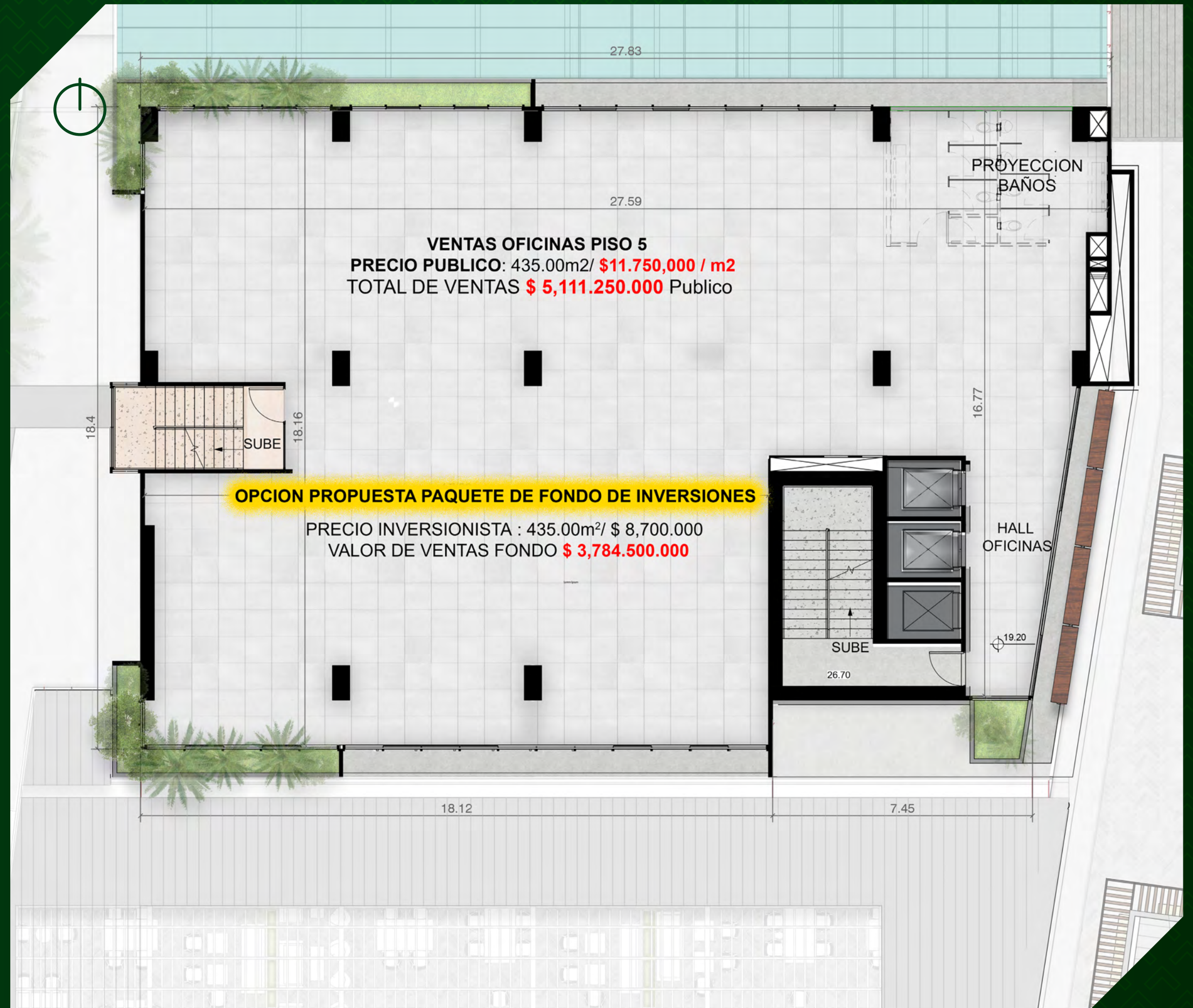
4



SUMUS tower

# Planta Quinto Piso Oficinas

# 5



SUMUS tower

# Planta Sexto Piso Oficinas

# 6



SUMUS tower

# Planta Séptimo Piso Oficinas

7



SUMUS tower

Las imágenes son representaciones conceptuales y están sujetas a posibles cambios durante el desarrollo y construcción



# Planta Octavo Piso Oficinas

# 8

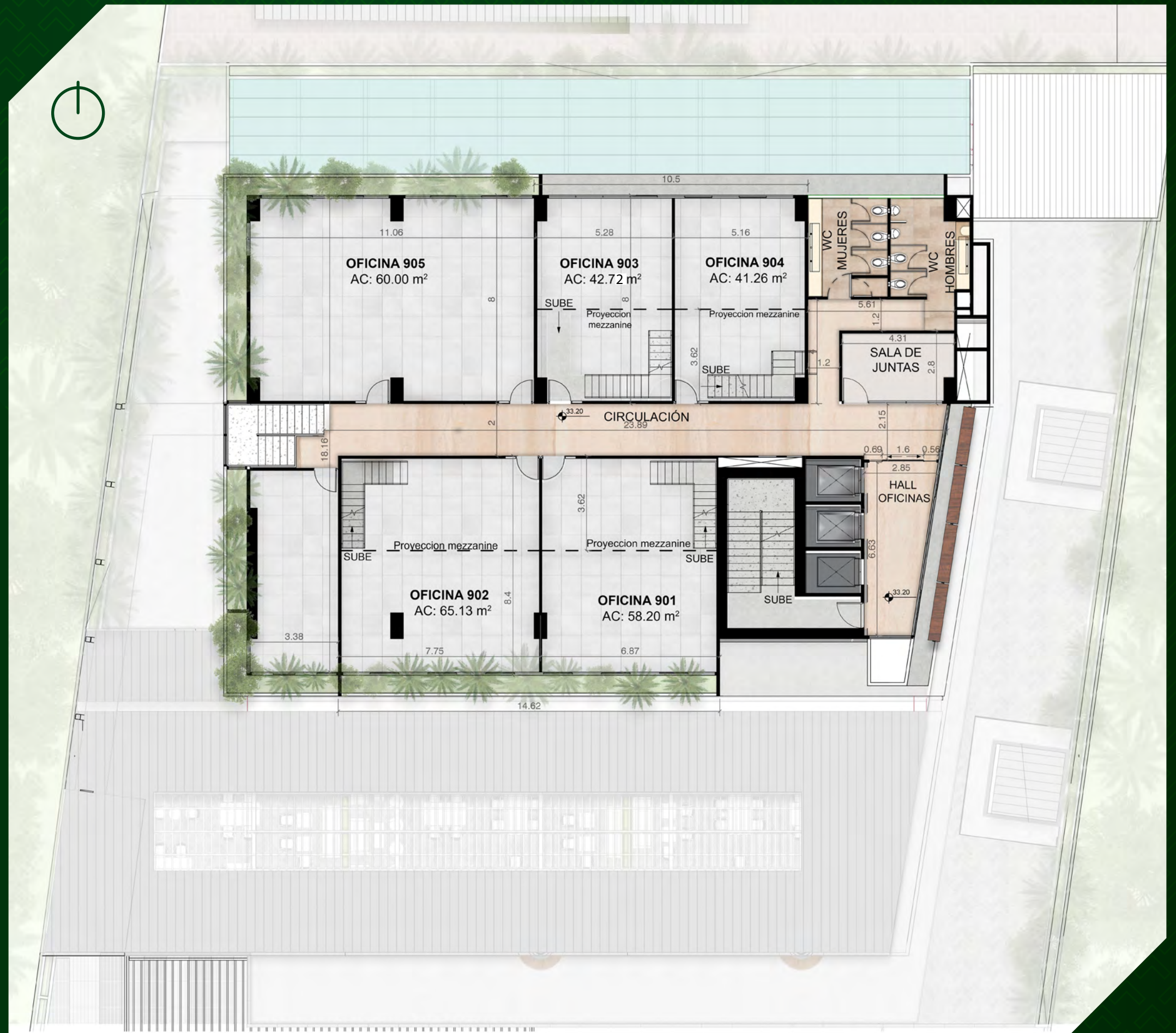


SUMUS tower

Las imágenes son representaciones conceptuales y están sujetas a posibles cambios durante el desarrollo y construcción

# Planta Noveno Piso Oficinas

# 9

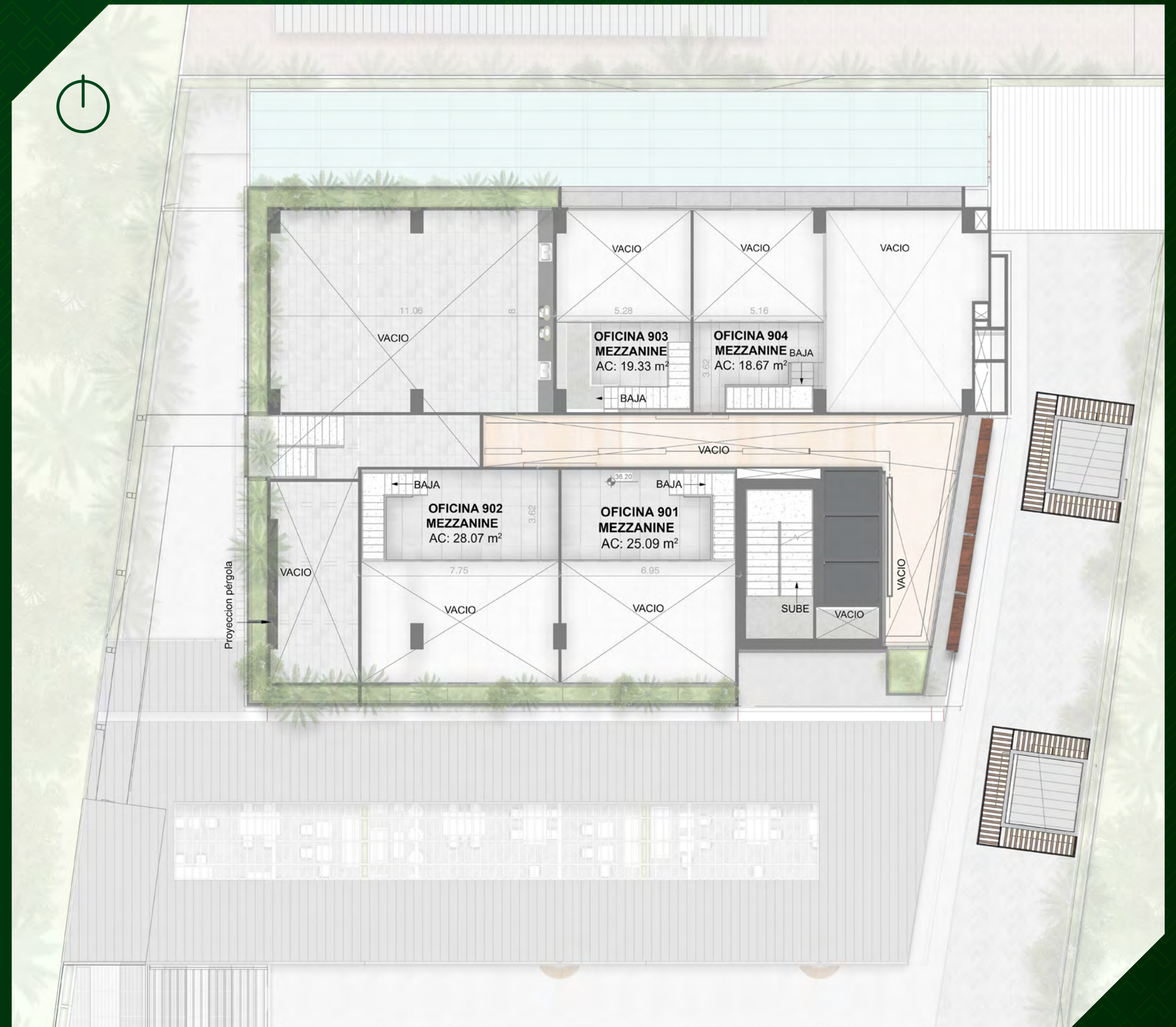


SUMUS tower

Las imágenes son representaciones conceptuales y están sujetas a posibles cambios durante el desarrollo y construcción

# Planta Noveno Piso Mezzanine

9M



SUMUS tower

Las imágenes son representaciones conceptuales y están sujetas a posibles cambios durante el desarrollo y construcción

# Planta Semisótano Parqueaderos



# Planta Sótano

## Parqueaderos Visitantes

-2



**SOTANO 2 VISITANTES**



## Tienda multimarca de gran superficie

Tendremos marcas premium en un espacio AAA con 6m de altura libre y 26m de vitrina sobre la vía principal.

Las imágenes son representaciones conceptuales y están sujetas a posibles cambios durante el desarrollo y construcción

SUMUS *tower*

# Primer Piso Tienda multimarca

1

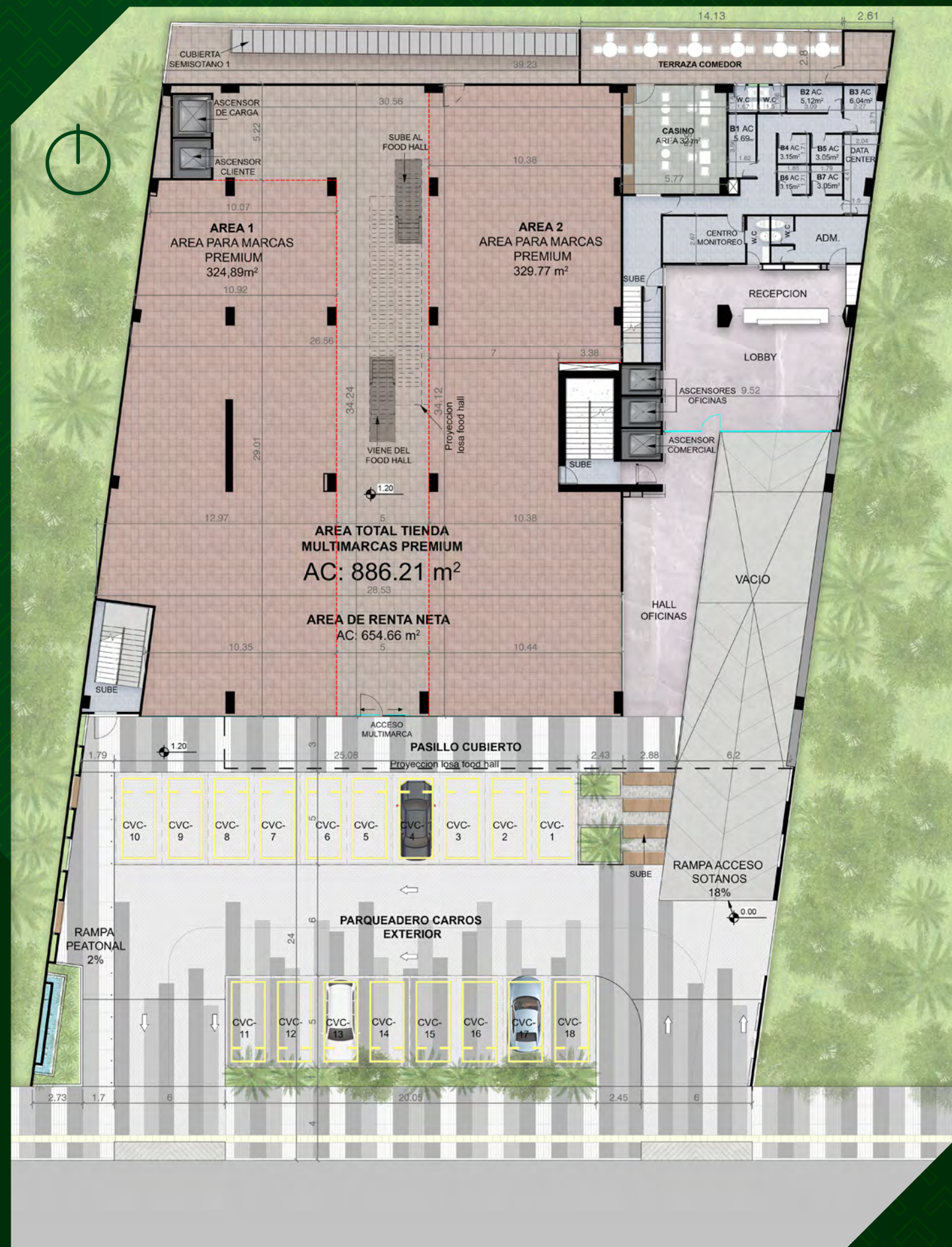


Las imágenes son representaciones conceptuales y están sujetas a posibles cambios durante el desarrollo y construcción

SUMUS tower

# Planta Primer Piso Tienda multimarca

1



SUMUS tower

Las imágenes son representaciones conceptuales y están sujetas a posibles cambios durante el desarrollo y construcción



# Primer Piso Tienda multimarca

1

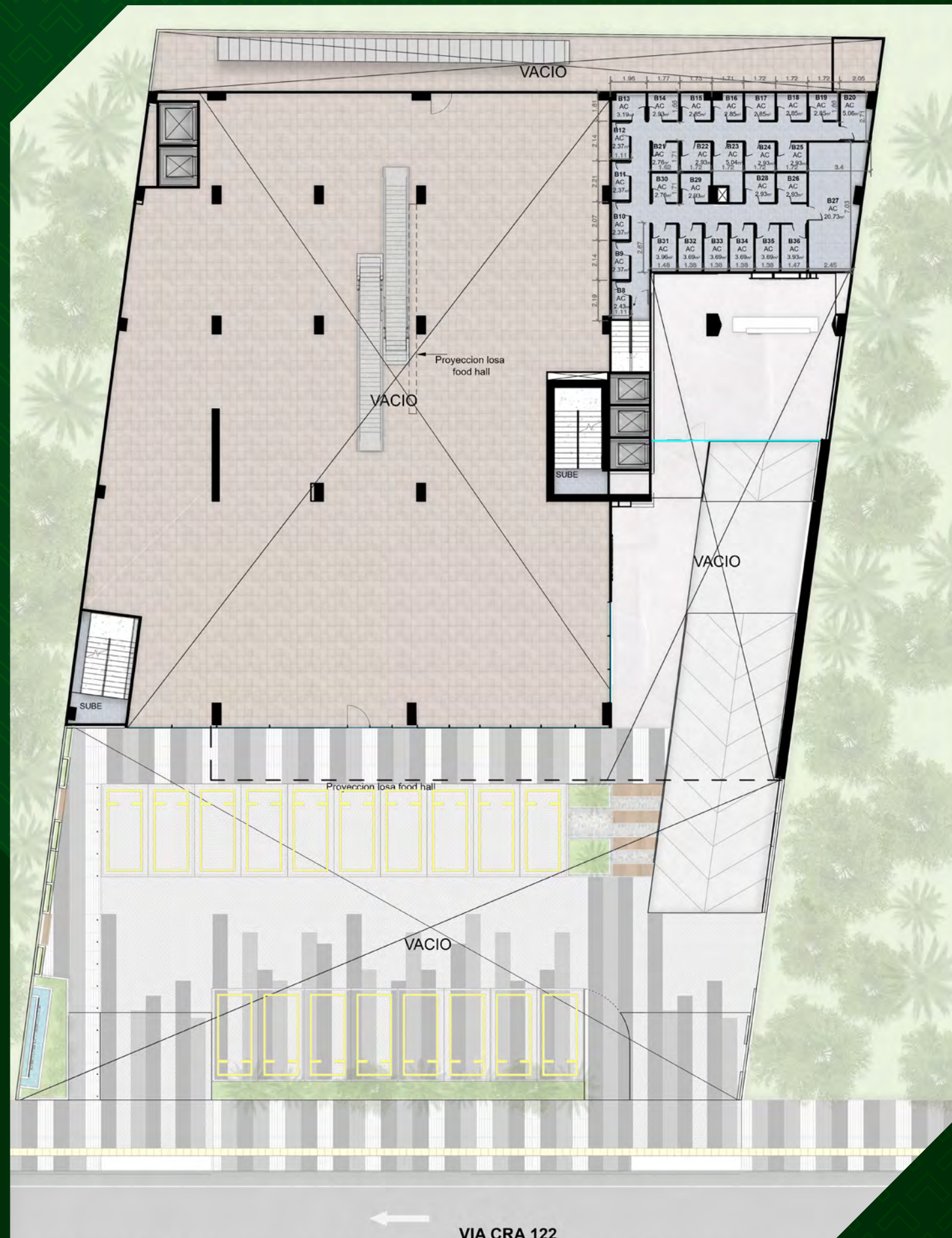


Las imágenes son representaciones conceptuales y están sujetas a posibles cambios durante el desarrollo y construcción

SUMUS tower

# Planta Mezzanine Bodega

1M



SUMUS tower

Las imágenes son representaciones conceptuales y están sujetas a posibles cambios durante el desarrollo y construcción



# Terraza Food Hall

Creada para ofrecer una experiencia gastronómica única, donde podrás disfrutar de una amplia variedad de menús y ambientes acogedores.

Las imágenes son representaciones conceptuales y están sujetas a posibles cambios durante el desarrollo y construcción

SUMUS *tower*

# Planta Segundo Piso Food Hall

# 2



SUMUS tower



2

## Segundo Piso Food Hall

12 ofertas:

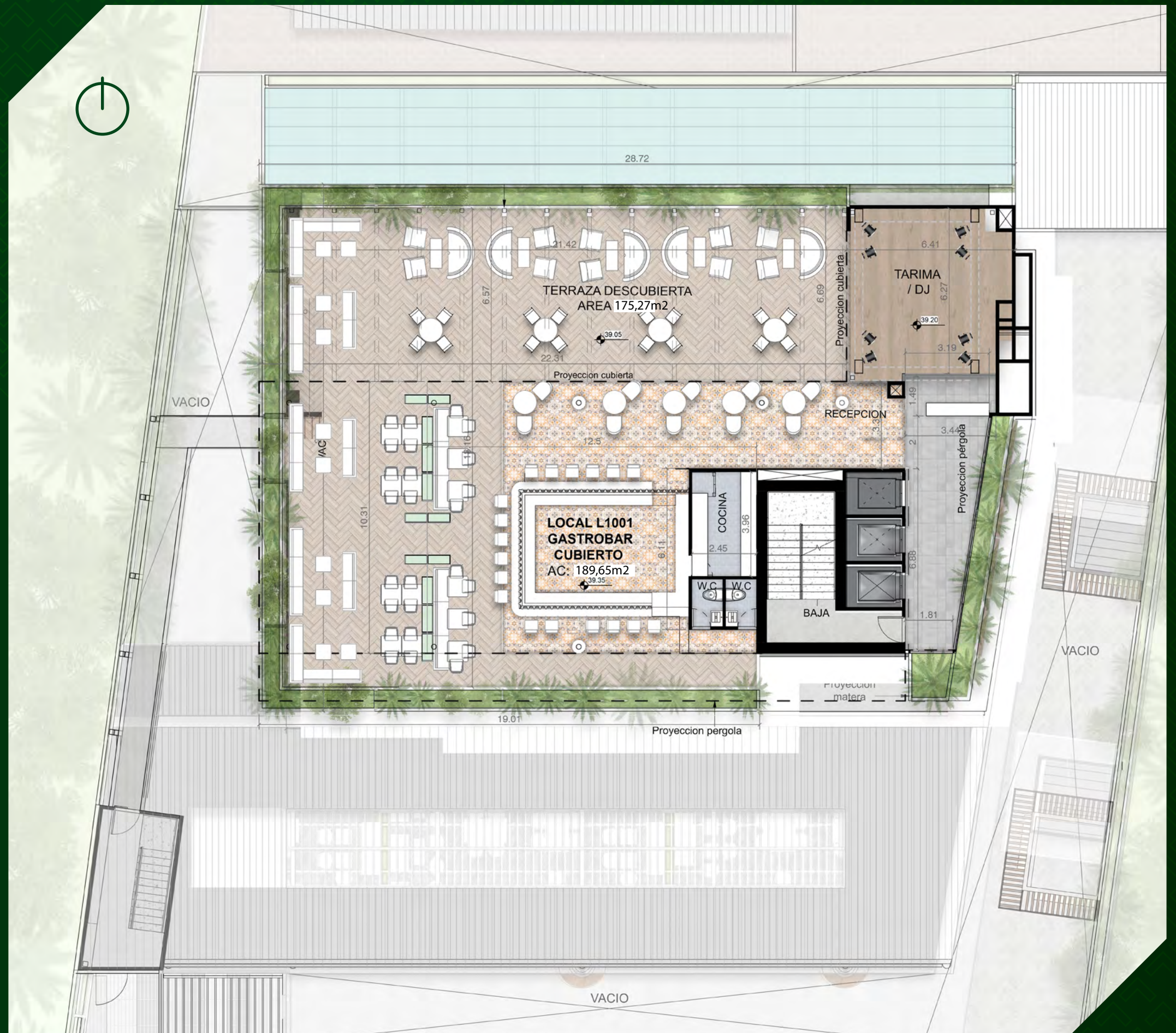
- 9 restaurantes
- 3 islas

Las imágenes son representaciones conceptuales y están sujetas a posibles cambios durante el desarrollo y construcción

SUMUS *tower*

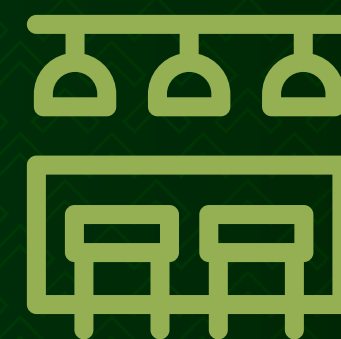
# Planta Décimo Piso Gastrobar

# 10



SUMUS tower

Las imágenes son representaciones conceptuales y están sujetas a posibles cambios durante el desarrollo y construcción



## Rooftop

En el décimo y último piso se ubica un gastrobar de 350m<sup>2</sup> donde podrás disfrutar de las impactantes visuales 360° y el maravilloso clima caleño.

Las imágenes son representaciones conceptuales y están sujetas a posibles cambios durante el desarrollo y construcción

SUMUS tower

visual privilegiada  
a la ciudad



SUMUS *tower*

Las imágenes son representaciones conceptuales y están sujetas a posibles cambios durante el desarrollo y construcción



## SALA DE VENTAS

Calle 16a #121a-214 Edificio Paloalto / Oficina 516  
Pance - Cali

# SUMUS *tower*

+57 318 300 4918  
+57 314 294 3608

@sumustower SumusTower

Promotores:



Fiduciaria:



Otro proyecto exitoso de:



Las imágenes son representaciones conceptuales y están sujetas a posibles cambios durante el desarrollo y construcción



# Rooftop

En el décimo y último piso se ubica un gastrobar de 350m<sup>2</sup> donde podrás disfrutar de las impactantes visuales 360° y el maravilloso clima caleño.